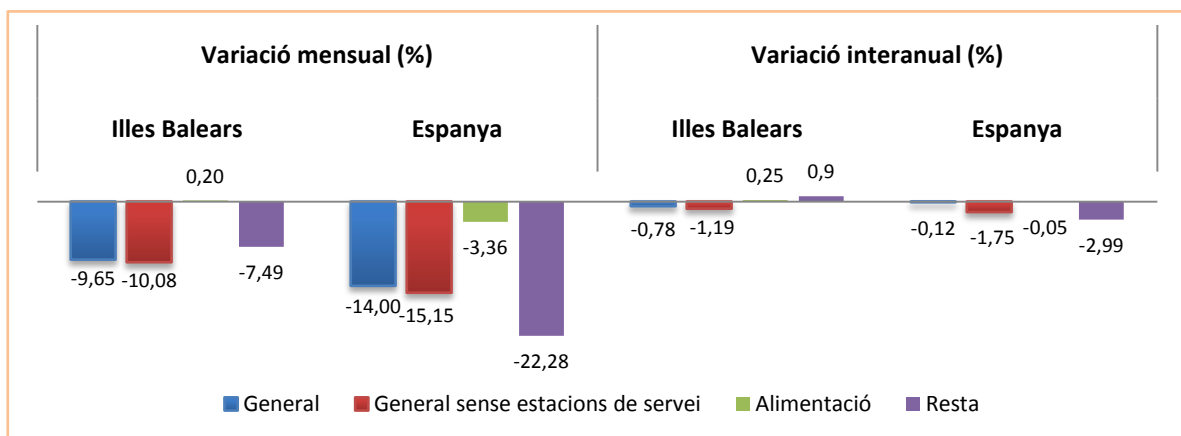


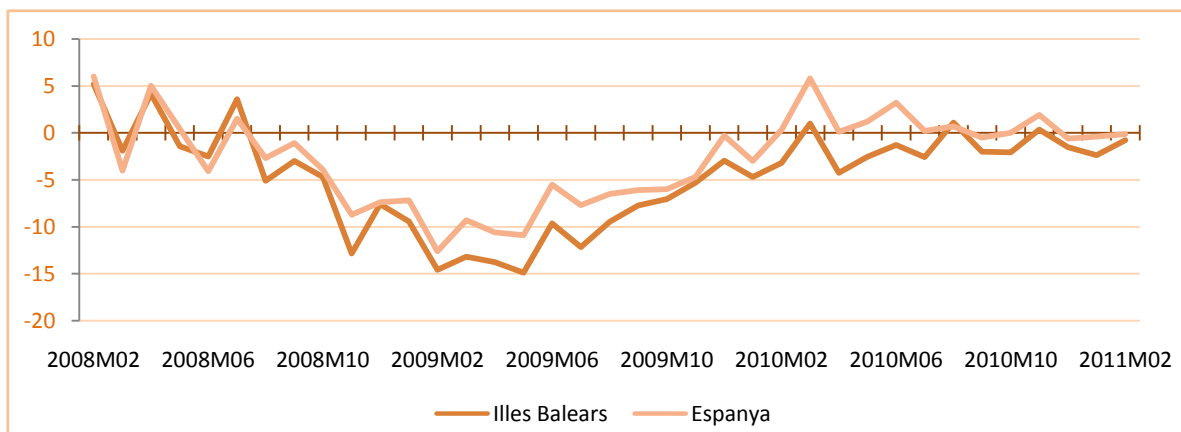
Principals resultats

- » Durant el mes de febrer, la **variació interanual de l'índex general de comerç al detall** registra a les Illes Balears una davallada del **-0,78%**, mentre que a Espanya aquest mateix valor disminueix un **-0,12%**. Sense considerar les estacions de servei, a les Illes Balears l'índex experimenta també una davallada interanual del **-1,19%** i a Espanya del **-1,75%**.
- » A les Illes Balears les vendes al detall de **productes d'alimentació** han augmentat, respecte del mes de febrer de l'any anterior, un **0,25%** i les vendes de la **resta de productes** un **0,9%**. A Espanya les vendes del grup «Alimentació» baixen un **-0,05%** i les de la resta de grups un **-2,99%**.
- » Quant a les **variacions respecte del mes anterior**, l'índex general de les Illes Balears experimenta una baixada del **-9,65%** respecte del mes de gener, mentre que al conjunt de l'Estat la baixada és del **-14%**.

Taxes de variació mensual i interanual de l'índex de comerç al detall a preus corrents: Illes Balears i Espanya (%) (base 2005)



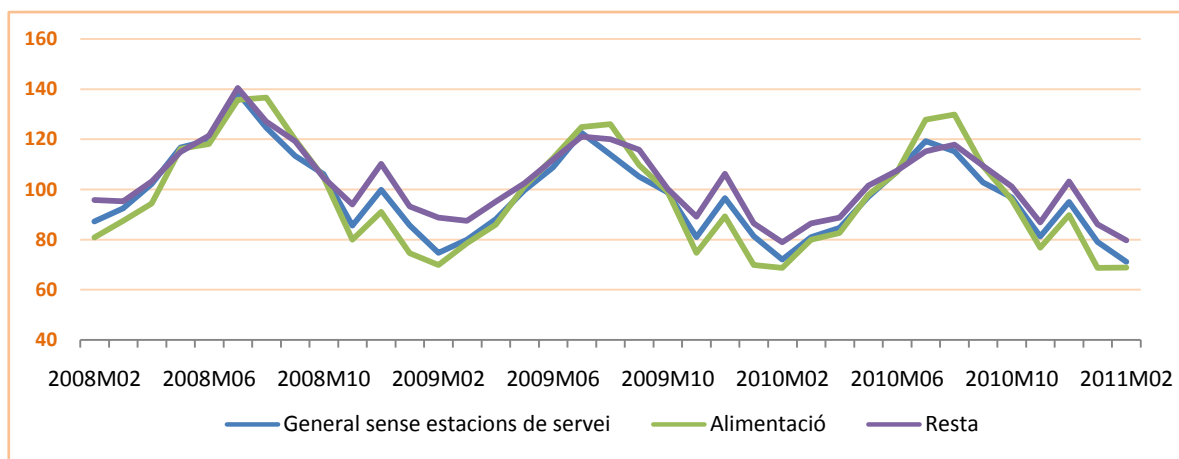
Evolució de la taxa de variació interanual de l'índex general de comerç al detall a preus corrents: Illes Balears i Espanya (%) (base 2005)



Índex de comerç al detall i variacions mensuals i interanuals a preus corrents: Illes Balears i Espanya (base 2005)

	Índex febrer 2010		Variació mensual (%)		Variació interanual (%)	
	Illes Balears	Espanya	Illes Balears	Espanya	Illes Balears	Espanya
General	71,80	88,35	-9,65	-14,00	-0,78	-0,12
General sense estacions de servei	71,10	86,03	-10,08	-15,15	-1,19	-1,75
Alimentació	68,95	97,65	0,20	-3,36	0,25	-0,05
Resta	79,62	78,96	-7,49	-22,28	0,9	-2,99

Evolució mensual de l'índex de comerç al detall de les Illes Balears per grups a preus corrents: 2007-2010 (base 2005)



Més informació disponible al web de l'IBESTAT

» [Índex de comerç al detall](#)

Informació relacionada

» [Enquesta anual de serveis](#)

» [Indicadors d'activitat del sector dels serveis \(índex de la xifra de negocis i d'ocupació\)](#)

Informació metodològica

L'objectiu principal d'aquest indicador de conjuntura econòmica és proporcionar informació mensual sobre l'evolució de l'activitat del comerç al detall a les Illes Balears.

El procés de recollida de dades, el duu a terme l'Institut Nacional d'Estadística (INE) mitjançant enquestes a les empreses del sector. Les dades són elaborades per l'Institut d'Estadística de les Illes Balears (IBESTAT).

La periodicitat de l'indicador és mensual.

Contacte

• info@ibestat.caib.es